

FLEX COUNTER

DAS MULTITALENT HAT DEN DREH RAUS

rosenberger
media



ANWENDUNGSMÖGLICHKEITEN:

- > Messen, Ausstellungen & Konferenzen
- > Schauräume & POS-Präsentationen
- > Events & Feiern

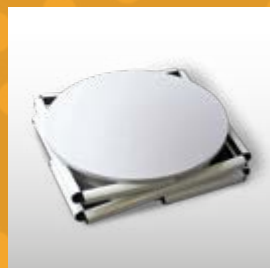
FAKTEN:

- > Mobile Theke mit innovativer Drehfunktion zum sekunden schnellen Auf- und Abbau
- > Thekenkorpus aus Aluminium
- > Acht transparente, unabhängig voneinander gestalt- & positionierbare Einsteckpaneele
- > Zwei Einlegeböden & eine weiße Abschlussplatte
- > Gepolsterter Roll-Trolley für System und Zubehör
- > Maße: 58 x 106 cm (B x H)

Präsentieren oder informieren, Theke oder Vitrine? Besonders bei kleineren Veranstaltungen mit begrenztem Platzangebot mussten Sie sich bisher für ein System entscheiden.

Unser Flex Counter ist der intelligente Weg aus dieser Zwickmühle. Zum stabilen Korpus mit zwei Einlegeböden gehören acht transparente Paneele, die unabhängig voneinander gestaltet und am System positioniert werden können. So ist von der rundherum designten Säule bis zur komplett durchsichtigen Vitrine jede Kombination möglich.

Das „Flex“ im Namen trägt der Counter nicht nur wegen dieser flexiblen Einsatzmöglichkeiten: dank der innovativen Spiraltechnik legen Sie das System buchstäblich im Handumdrehen für den Transport zusammen. Genauso einfach ist der Aufbau: ein Handgriff genügt! Verstaut wird der Flex Counter in einem praktischen Roll-Trolley.



Sie möchten mehr erfahren? Wir beraten Sie gerne zu diesem und den weiteren Produkten von rosenberger | media.