

# FLEX COUNTER / FLEX TOWER

## DAS MULTITALENT HAT DEN DREH RAUS

rosenberger  
media



### ANWENDUNGSMÖGLICHKEITEN:

- > Messen, Ausstellungen & Konferenzen
- > Schauräume & POS-Präsentationen
- > Events & Feiern

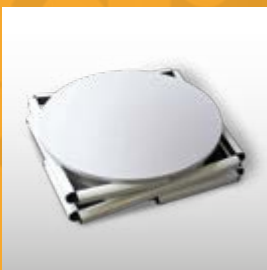
### FAKTEN:

- > Mobile Theke / Säule mit innovativer Drehfunktion zum sekundenschnellen Auf- und Abbau
- > Transparente, unabhängig voneinander gestalt- & positionierbare Einsteckpaneele
- > Einlegeböden & eine weiße Abschlussplatte
- > Gepolsterter Roll-Trolley für System und Zubehör
- > Maße (B x H): 58 x 106 cm / 206 cm (Flex Tower)

Präsentieren oder informieren, Theke oder Vitrine? Besonders bei kleineren Veranstaltungen mit begrenztem Platzangebot mussten Sie sich bisher für ein System entscheiden.

Unser Flex Counter ist der intelligente Weg aus dieser Zwickmühle. Zum stabilen Korpus mit zwei Einlegeböden gehören transparente Paneele, die unabhängig voneinander gestaltet und am System positioniert werden können. So ist von der rundherum designten Säule bis zur komplett durchsichtigen Vitrine jede Kombination möglich.

Das „Flex“ im Namen tragen Counter und Tower nicht nur wegen dieser flexiblen Einsatzmöglichkeiten: Dank der innovativen Spiraltechnik legen Sie die Systeme buchstäblich im Handumdrehen für den Transport zusammen. Genauso einfach ist der Aufbau: ein Handgriff genügt! Nach der Veranstaltung wird alles komplett im praktischen Roll-Trolley verstaut.



### FLEX TOWER:

Zwei Meter hoch, aber genauso flexibel und praktisch wie der „kleine Bruder“: der Flex Counter. Das System bietet Ihnen reichlich Werbe- & Präsentationsfläche mit drei Böden. Die 16 Paneele können individuell bedruckt oder als Vitrinenscheiben verwendet werden.



Sie möchten mehr erfahren? Wir beraten Sie gerne zu diesem und den weiteren Produkten von rosenberger | media.